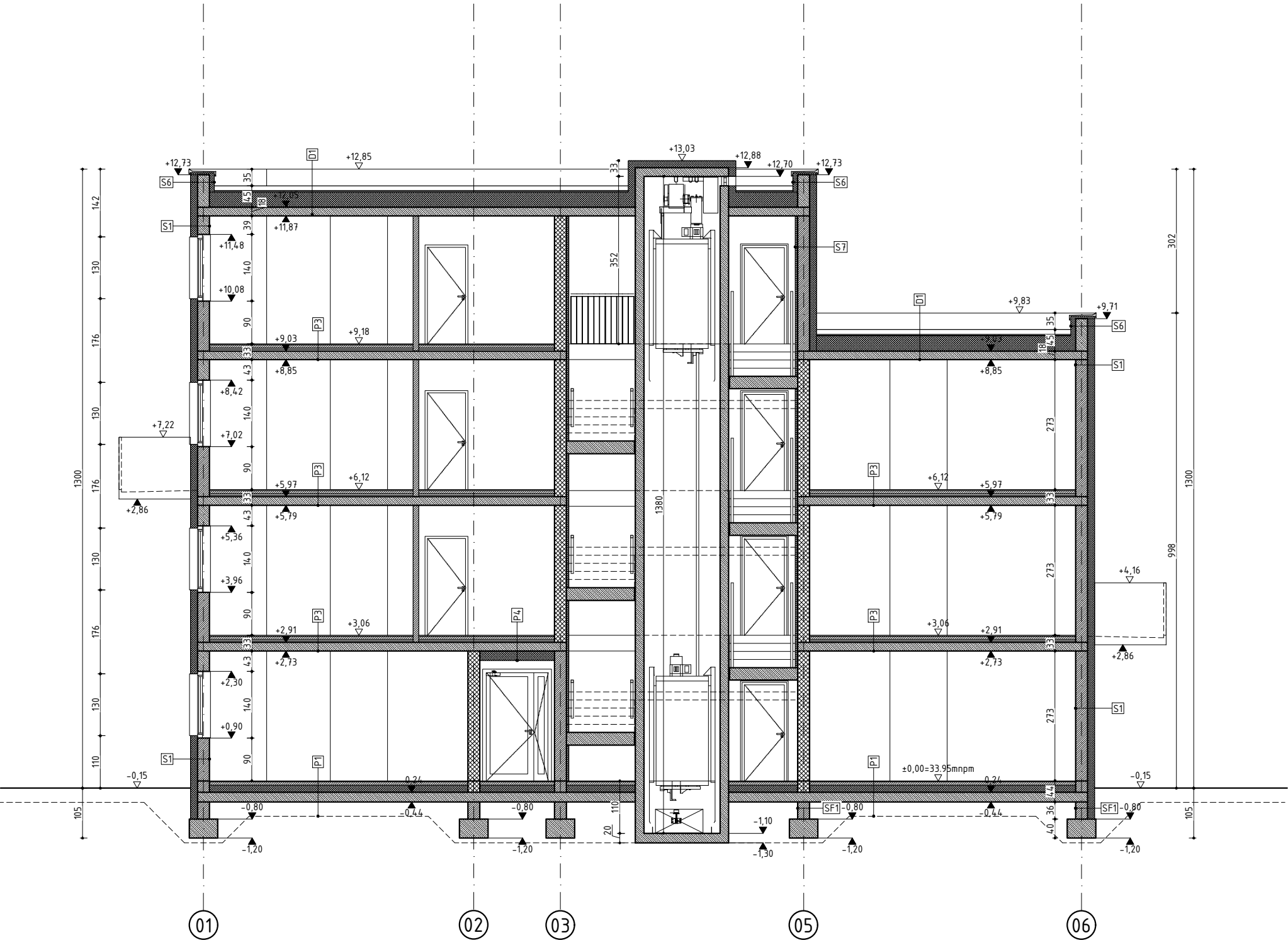


PRZEKRÓJ C-C. BUDYNEK B



SF1 ŚCIANY FUNDAMENTOWE	
GEOMEBRANA np. TEFOND PLUS	2.0
POLISTYREN EKSTRUOWANY XPS	12.0
IZOLACJA PRZECIWDÓNA 2 x ELASTYCZNA POWŁOKA ASFALTOWO-KALCZUKOWA np. ABIZOL S	--
ŚCIANA FUNDAMENTOWA Z PEŁNYCH BŁOCKÓW BETONOWYCH	25.0
IZOLACJA PRZECIWDÓNA 2 x ELASTYCZNA POWŁOKA ASFALTOWO-KALCZUKOWA np. ABIZOL S	--
S1 ŚCIANY ZEWNĘTRZNE	
TYNK ZEWNĘTRZNY CIENKOWARSTWOWY	1.5
POLISTYREN EKSPANDOWANY EPS	15.0
ŚCIANA MUROWANA Z BŁOCKÓW SILIKATOWYCH	25.0
GIPSOWY TYNK MASZYNOWY	1.5
S2 ŚCIANY ZEWNĘTRZNE	
OKŁADZINA ELEWACYJNA DREWNOPODOBNA	2.0
POLISTYREN EKSPANDOWANY EPS	15.0
ŚCIANA MUROWANA Z BŁOCKÓW SILIKATOWYCH	18.0
GIPSOWY TYNK MASZYNOWY	1.5
S2.1 ŚCIANY ZEWNĘTRZNE	
TYNK ZEWNĘTRZNY CIENKOWARSTWOWY	1.5
POLISTYREN EKSPANDOWANY EPS	15.0
ŚCIANA MUROWANA Z BŁOCKÓW SILIKATOWYCH	18.0
GIPSOWY TYNK MASZYNOWY	1.5
S3 ŚCIANY WEWNĘTRZNE IZOLOWANA	
GIPSOWY TYNK MASZYNOWY	1.5
PŁYTA TERMICZNA ZESPOLONA	3.5
ŚCIANA MUROWANA Z BŁOCKÓW SILIKATOWYCH	25.0
GIPSOWY TYNK MASZYNOWY	1.5
S4 ŚCIANY WEWNĘTRZNE	
TYNK ZEWNĘTRZNY CIENKOWARSTWOWY	1.5
ŚCIANA MUROWANA Z BŁOCKÓW SILIKATOWYCH	25.0
GIPSOWY TYNK MASZYNOWY	1.5
S5 ŚCIANY WEWNĘTRZNE	
GIPSOWY TYNK MASZYNOWY	1.5
ŚCIANA MUROWANA Z BŁOCKÓW SILIKATOWYCH	12.0
GIPSOWY TYNK MASZYNOWY	1.5
S6 ŚCIANY ZEWNĘTRZNE - ATTYKOWE	
TYNK ZEWNĘTRZNY CIENKOWARSTWOWY	1.5
POLISTYREN EKSPANDOWANY EPS	15.0
ŚCIANA ŻELBETOWA	25.0
PAROIZOLACJA	---
POLISTYREN EKSPANDOWANY EPS	10.0
HYDROIZOLACJA	---
OBROBKA BLACHRSKA	---
S7 ŚCIANY ZEWNĘTRZNE KL.SCHODOWEJ	
TYNK ZEWNĘTRZNY CIENKOWARSTWOWY	1.5
POLISTYREN EKSPANDOWANY EPS	15.0
ŚCIANA MUROWANA Z BŁOCKÓW SILIKATOWYCH	25.0
PŁYTA TERMICZNA ZESPOLONA	3.5
GIPSOWY TYNK MASZYNOWY	1.5
P1 PODŁOGA NA GRUNCIE	
WARSTWY WYKOŃCZENIOWE	2.0
JASTRYCH ANHYDRYTOWY	7.0
POLISTYREN EKSPANDOWANY EPS	15.0
HYDROIZOLACJA POLIMEROWO-BITUMICZNA NA PŁYTCIE BETONOWEJ	---
PŁYTA KONSTRUKCYJNA POSADZKI, BETONOWA	15.0
GRUNT RODZIMY	---
P2 STROP MIĘDZYKONDYGNACYJNY - POM. MOKRE	
WARSTWY WYKOŃCZENIOWE	2.0
FOLIA W PŁYNIE	---
JASTRYCH	7.0
FOLIA PE	---
PŁYTY Z WĘŁNY SZKLANEJ	2x3.0
STROP ŻELBETOWY	18.0
GIPSOWY TYNK MASZYNOWY	1.5
P3 STROP MIĘDZYKONDYGNACYJNY - POM. SUCHY	
WARSTWY WYKOŃCZENIOWE	2.0
JASTRYCH	7.0
PŁYTY Z WĘŁNY SZKLANEJ	2x3.0
STROP ŻELBETOWY	18.0
GIPSOWY TYNK MASZYNOWY	1.5
P4 STROP MIĘDZYKONDYGNACYJNY - POM. SUCHY	
WARSTWY WYKOŃCZENIOWE	2.0
JASTRYCH	7.0
PŁYTY Z WĘŁNY SZKLANEJ	2x3.0
STROP ŻELBETOWY	18.0
POLISTYREN EKSPANDOWANY EPS	20.0
TYNK ZEWNĘTRZNY CIENKOWARSTWOWY	1.5
P5 SCHODY	
WARSTWY WYKOŃCZENIOWE	2.0
PŁYTA SCHODOWA ŻELBETOWA	15.0
TYNK ZEWNĘTRZNY CIENKOWARSTWOWY	1.5
P6 BALKONY	
WARSTWY WYKOŃCZENIOWE	2.0
PŁYTA BALKONOWA ŻELBETOWA PREFABRYKOWANA ZE SPADKIEM POWIERZCHNIOWYM	15.0
TYNK ZEWNĘTRZNY CIENKOWARSTWOWY	1.5
D1 STROPODACH - DACH ZIELONY	
ROŚLINNOŚĆ - OBSADZENIE EKSTENSYWNE	---
JEDNOWARSTWOWY SUBSTRAT EKSTENSYWNY 60l/m2	10.0
GEOWŁÓKNINA FILTRACYJNA	0.2
MATA DRENAŻOWA	2.5
GEOWŁÓKNINA CHŁONNO - OCHRONNA	0.2
PAPA ANTYKORZENNA	0.5
PAPA ANTYKORZENNA PODKŁADOWA	0.5
PŁYTY SPADKOWE Z POLISTYRENU EKSPANDOWANEGO EPS	10.-15.0
IZOLACJA TERMICZNA Z POLISTYRENU EKSPANDOWANEGO EPS	25.0
PAROIZOLACJA - PAPA PODKŁADOWA	---
PŁYTA ŻELBETOWA POZIOMA	18.0

- UWAGI:
- OBUDOWA KLATKI SCHODOWEJ REI 30
 - WEJŚCIA
 - ŚCIANY MUROWANE Z BL. SILIKATOWYCH gr. 25 cm
 - ŚCIANY MUROWANE Z BL. SILIKATOWYCH: R'A1 ≥ 50 dB, U ≤ 1,0 W/m²K gr. 25 cm, EI 30
 - ŚCIANY / STROPY / SŁUPY ŻELBETOWE
 - ŚCIANY DZIAŁOWE MUROWANE Z BL. SILIKATOWYCH gr. 12 cm
- WSZYSTKIE PIONY, PRZEBIEGAJĄCE POZA SZACHTAMI INSTALACYJNYMI PROWADZIĆ W BRUZZACH ŚCIENNYCH;
 - WSZYSTKIE MATERIAŁY WYKOŃCZENIOWE CO NAJMNIEJ W KLASIE TRUDNOZAPALNOŚCI
 - ŚCIANY SZACHTÓW INSTALACYJNYCH NALEŻY WYKONAĆ W KLASIE EI60 ORAZ WYPOSAŻYĆ W REWIZJE SYSTEMOWE (60*60) cm NA WYSOKOŚCI 110 cm NAD POSADZKĄ W KL. ODPORNOŚCI OGNIOWEJ SZACHTU;
 - PRZEGORODY BUDOWLANE W GRANICACH STREF POŻAROWYCH, W TYM POWYŻEJ NADPROŻY DRZWIOWYCH WYKONAĆ W KLASIE REI ODPOWIEDNIEJ DLA DANEJ STREFY NA CAŁĄ WYSOKOŚĆ POMIESZCZENIA;
 - OTWOROWANIE W ŚCIANACH I STROPACH NALEŻY ROZPATRYWAĆ ŁĄCZNIE Z POZOSTAŁYMI PROJEKTAMI BRANŻOWYMI W SZCZEGÓLNOŚCI Z PT KONSTRUKCJI I WENTYLACJI;
 - WSZYSTKIE ŚCIANY WEWNĘTRZNE LOKALI MIESZKALNYCH WYPRAWIONE TYNKIEM GIPSOWYM PRZYGOTOWAĆ DO MAŁOWANIA ZMYWALNĄ FARBĄ LATEKSOwą LUB AKRYLOWĄ NA PODKL. GRUNTUJĄCYM, ODPORNĄ NA ŚCIERANIE NA MOKRO KL. I
 - WSZYSTKIE PODŁOGI LOKALI MIESZKALNYCH PRZYGOTOWAĆ DO UŁOŻENIA PANELI DREWNIANYCH gr. min. 0.8 (mm) NA PIANCIE PODKŁADOwej XPS gr. min. 0.7 (mm)
 - PROJEKT REALIZUJE WYMÓG ZAPEWNIENIA WYMAGANEGO NATURALNEGO DOŚWIETLENIA POMIESZCZENIA (MIN. 1/8 POWIERZCHNI UŻYTKOWEJ).

mxl4

MXL4 Sp. z o.o
Al. Bohaterów Warszawy 40/3A2A
70-342 Szczecin
tel/fax 91 4884 364
mxl4@mxl4.com www.mxl4.com

PROJEKTANT mgr inż. arch. Iga Gontarz
upr. Nr 11/ZPOiA/OKK/2013

SPRAWDZAJĄCY mgr inż. arch. Tomasz Maksymiuk
upr. Nr 19/ZPOiA/2005

NAZWA INWESTORA Gryfińskie Towarzystwo Budownictwa Społecznego Sp. z o. o.

NAZWA I ADRES OBIEKTU BUDOWLANEGO Zabudowa mieszkaniowa wielorodzinna przy ul. Jana Pawła II dz. Nr 552, 553 obr. 004 w Gryfinie

BRANZA ARCHITEKTURA

STADIUM PROJEKTU PROJEKT ARCH.-BUDOWLANY DATA 01.2024

TYTUŁ RYSUNKU PRZEKRÓJ C-C | BUDYNEK B

NR RYSUNKU B.08 SKALA 1:100